

Observatoire Juin 2015

En juin 2015, le calendrier événementiel a été particulièrement favorable à l'activité hôtelière française alors que plusieurs événements biennaux ont été organisés à travers le territoire, comme les salons du Bourget et Vinexpo.

La fréquentation des hôtels du pays a progressé de 1,7 point par rapport à la même période l'an dernier, pour atteindre les 78 % de taux d'occupation. Le prix moyen a profité de la situation pour

| CATÉGORIES | PERFORMANCES CUMULÉES PAR SEGMENT FRANCE - DE JANVIER À JUIN 2015 | | | | | | PERFORMANCES MENSUELLES PAR SEGMENT, FRANCE - JUIN 2015 | | | | | |
|--------------------|---|------------|-------------|------------|-------------|------------|---|------------|-------------|------------|-------------|------------|
| | TO | | PM HT | | REVPAR HT | | TO | | PM HT | | REVPAR HT | |
| | % | PTS | € | % | € | % | % | PTS | € | % | € | % |
| SUPER-ÉCO | 63,1 | -1,0 | 41,5 | 1,6 | 26,2 | 0,0 | 73,5 | -1,8 | 43,6 | 2,6 | 32,1 | 0,2 |
| ECO | 63,6 | 1,1 | 67,4 | -0,1 | 42,9 | 1,7 | 78,4 | 3,4 | 72,8 | 0,7 | 57,1 | 5,3 |
| MOYEN GAMME | 63,4 | 1,6 | 98,1 | 0,4 | 62,1 | 3,0 | 79,4 | 3,6 | 109,6 | 1,9 | 87,0 | 6,7 |
| HAUT DE GAMME/LUXE | 68,5 | 1,0 | 186,6 | 0,6 | 127,8 | 2,1 | 84,3 | 1,8 | 226,6 | 2,7 | 190,9 | 4,9 |
| GLOBAL | 64,1 | 0,6 | 84,9 | 1,0 | 54,4 | 2,0 | 78,0 | 1,7 | 97,0 | 2,6 | 75,7 | 4,9 |

Source : Base de données MKG Hospitality - Juillet 2015

croître de 2,6 %, à 97 euros. Fort de ces bons résultats, le Revenu par chambre disponible (RevPAR) a enregistré

une croissance de 4,9 %, en comparaison avec le mois de juin 2014, et atteint les 75,7 euros. L'ensemble des

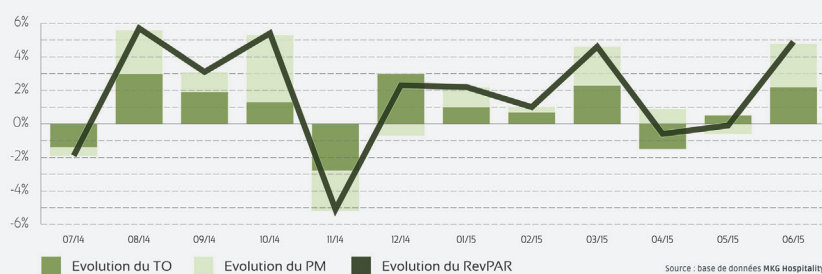
catégories hôtelières ont profité de l'embellie estivale, la hausse de RevPAR atteignant même les 6,7 % dans le milieu de gamme.

| CATÉGORIES | PERFORMANCES CUMULÉES PAR GRANDES ZONES, FRANCE - DE JANVIER À JUIN 2015 | | | | | | PERFORMANCES MENSUELLES PAR GRANDES ZONES, FRANCE - JUIN 2015 | | | | | |
|---------------|--|------------|-------------|------------|-------------|------------|---|------------|-------------|------------|-------------|------------|
| | TO | | PM HT | | REVPAR HT | | TO | | PM HT | | REVPAR HT | |
| | % | PTS | € | % | € | % | % | PTS | € | % | € | % |
| PARIS | 79,0 | -1,8 | 155,1 | 1,7 | 122,5 | -0,5 | 91,7 | 1,2 | 193,5 | 2,3 | 177,4 | 3,7 |
| ILE-DE-FRANCE | 70,8 | 0,1 | 75,1 | 0,7 | 53,1 | 0,8 | 84,2 | 0,6 | 85,8 | 3,1 | 72,2 | 3,9 |
| PROVINCE | 59,3 | 1,2 | 70,5 | 1,9 | 41,8 | 4,0 | 73,8 | 2,1 | 78,6 | 2,9 | 58,0 | 5,9 |
| GLOBAL | 64,1 | 0,6 | 84,9 | 1,0 | 54,4 | 2,0 | 78,0 | 1,7 | 97,0 | 2,6 | 75,7 | 4,9 |

Source : Base de données MKG Hospitality - Juillet 2015

Seul le super-économique a été pénalisé par un recul de son taux d'occupation, de 1,8 point, maintenant un niveau de RevPAR similaire à celui de l'an dernier (+ 0,2 %).

VARIATION DU TO, PM ET REVPAR SUR LES 12 DERNIERS MOIS

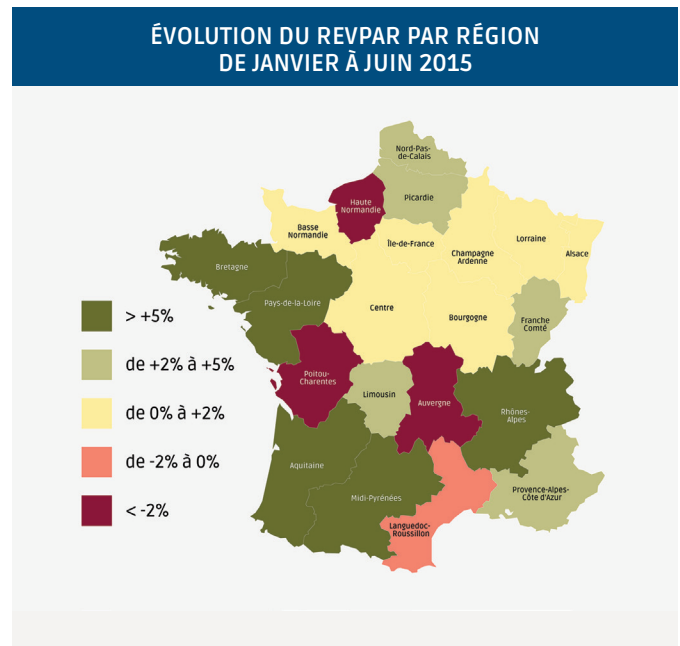


Source : base de données MKG Hospitality

Le dynamisme de l'activité en juin permet aux hôteliers français de rattraper le léger retard pris au cours des mois d'avril et mai en termes de croissance de leurs performances. Sur le premier semestre de l'année 2015, la progression du RevPAR atteint donc les 2 %, poussée par l'amélioration de 0,6 point du taux d'occupation et de 1 % du prix moyen.

Les hôteliers parisiens et franciliens ont été en mesure d'améliorer leur Revenu par chambre disponible de respectivement 3,7 % et 3,9 %, en raison d'un calendrier événementiel favorable qui a joué sur leur prix moyen. Outre les traditionnels Internationaux de tennis de Roland Garros, qui se sont étendus jusqu'au 7 du mois, la région a organisé le 51^e Salon du Bourget entre les 15 et 21 juin, une manifestation qui a lieu tous les deux ans. L'impact positif de l'évènement biennal sur l'hôtellerie a néanmoins

été limité par le commencement du Ramadan, qui s'est étendu cette année sur les dernières semaines de juin, entraînant le départ des clientèles moyen-orientales des hôtels de luxe de la capitale. Sur la période, l'hôtellerie en province a particulièrement bien tiré son épingle du jeu, avec une croissance de 5,9 % de son RevPAR, grâce à la progression de 2,1 points du taux d'occupation et de 2,9 % du prix moyen. Bordeaux s'inscrit parmi les villes les plus dynamiques, ayant accueilli une nouvelle édition du salon biennal dédié aux vins et aux spiritueux, Vinexpo.



Participez

au nouveau baromètre UMIH-MKG !

Plus vous serez **nombreux à participer**, plus les **statistiques** reçues pourront être **détaillées** sur votre segment de marché (par département, par segment, pour la restauration...).
Définissons et valorisons nos métiers.

Pour participer et recevoir le **baromètre complet**, veuillez envoyer vos coordonnées à tourism-research@mkg-hospitality.com ou par téléphone au **0156568770**

Chaque mois, vous recevrez les tendances d'activité **nationales** et **sur votre territoire !**



L'hébergement

Taux d'occupation, prix moyen, RevPAR



Un bilan annuel

des tendances du secteur en termes d'investissement et d'emploi



La restauration

Pour les restaurants et restaurants d'hôtels (ticket moyen, CA)



Des analyses d'impact spécifiques

Par exemple, lors de l'accueil d'évènements sur votre territoire ou de changements du contexte réglementaire